

LEGENDA ZAŘÍZENÍ

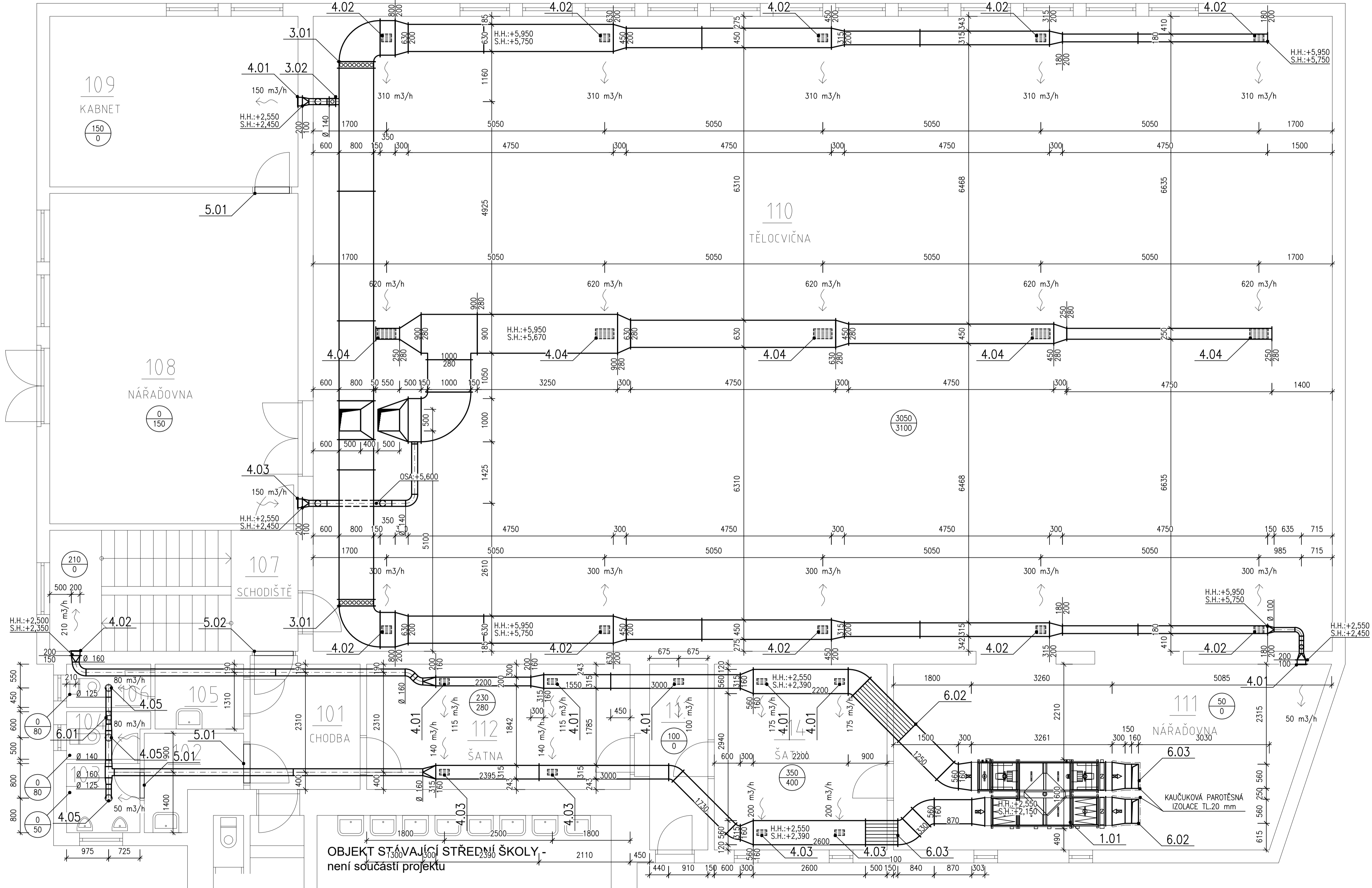
Č.POZ.	POPIS POZICE	KS
1.01	VZT JEDNOTKA S REKUPERACÍ 93% S VODNÍM OHŘEVEM 3,6 kW Qo=Qp=890 m3/h	1
3.01	RUČNÍ REGULAČNÍ KLAPKA KOVOVÁ 800x200 mm	2
3.02	RUČNÍ REGULAČNÍ KLAPKA KOVOVÁ d140 mm	1
4.01	KOVOVÁ VÝUSTKA DVOUŘÁDÁ S REGULAČNÍ Klapkou 200x100 mm	7
4.02	KOVOVÁ VÝUSTKA DVOUŘÁDÁ S REGULAČNÍ Klapkou 200x150 mm	11
4.03	KOVOVÁ VÝUSTKA JEDNORÁDÁ S REGULAČNÍ Klapkou 200x100 mm	5
4.04	KOVOVÁ VÝUSTKA JEDNORÁDÁ S REGULAČNÍ Klapkou 400x200 mm	5
4.05	KOVOVÝ TALÍŘOVÝ VENTIL d125	3
5.01	DVEŘNÍ VĚTRACÍ MŘÍŽKA 400x150 mm, PRŮTOČNÁ PLOCHA 38 % (Amin=0,023 m2)	3
5.02	DVEŘNÍ VĚTRACÍ MŘÍŽKA 400x200 mm, PRŮTOČNÁ PLOCHA 38 % (Amin=0,030 m2)	1
6.01	PŘESLECHOVÝ VSNVÝ TLUMIČ HLUKU d125 l=300 mm	1
6.02	TLUMIČ HLUKU 560x160 mm l=1500 mm 3xKULISA TL. 100 mm l=1500 mm	2
6.03	TLUMIČ HLUKU 560x160 mm l=750 mm 3xKULISA TL. 100 mm l=750 mm	2

LEGENDA

	PRŮMĚR KRUHOVÉHO POTRUBÍ
	DIMENZE POTRUBÍ – VIDITELNÝ ROZMĚR/NEVIDITELNÝ ROZMĚR
	POTRUBÍ SPIRO
	POTRUBÍ ČTYŘHRANNÉ PŘÍRUBOVÉ, DÉLKA 2000 mm
	TEPELNÁ IZOLACE
	NUCENĚ PŘÁVĚNÝ VZDUCH DO MÍSTNOSTI m3/h
	NUCENĚ ODVÁDĚNÝ VZDUCH Z MÍSTNOSTI m3/h

POZNÁMKA

- DVEŘE PŘES KTERÉ PROUDÍ VZDUCH BUDOU V BEZPRAHOVÉM PROVEDENÍ NEBO OSAZENY DVEŘNÍ MŘÍŽKOU
- KULISOVÉ TLUMIČE HLUKU BUDOU MÍT NABĚHOVÉ A ODTOKOVÉ HRANY
- ROZVODY POTRUBÍ A ZAŘÍZENÍ VZT BUDOU ZÁVEŠENY NA STROPE
- VÝUSTKY BUDOU OSAZENY NA POTRUBÍ
- SOUČÁSTI VZT JEDNOTEK JSOU PRŮJÍZNÍ MANŽETY PRO PŘÍPOJENÍ POTRUBÍ
- VODNÍ OHŘÍVAČE VZT J. JSOU VYBAVENY SMĚŠOVACÍMI UZLY A PRACUJÍ S TEPLOTNÍM SPÁDEM 70/50 °C
- POTRUBÍ VEDOUcí Z EXTERIÉRU INTERIÉREM BUDE OPATŘENO KAUCUKOVOU PAROTĚSNOU IZ. TL. MIN 20 mm
- K VZT JEDNOTKÁM MUSÍ BÝT ZAJIŠTĚN PŘÍSTUP
- JEDNOTKA BUDE ZÁVEŠENA NA OCELOVÉ KONSTRUKCI ULOŽENÉ NA SILENTBLOCÍCH
- UMÍSTĚNÍ OVLÁDACÍCH PANELŮ VZT JEDNOTEK BUDE URČENO PŘI REALIZACI
- VEŠKERÉ PROSTUPY KONSTRUKCEMI A JEJICH ZAPRAVENÍ DODÁVKA STAVBY
- PŘÍPOJENÍ K TOPNÉ VODĚ VČ ARMATUR A POTRUBÍ DODÁVKA OT
- ODVOD KONDENZÁTU OD VZT J. VČ SIFONŮ S KULIČKOU DODÁVKA ZTI
- PŘÍPOJENÍ A PRODRÁŽOVÁNÍ VZT JEDNOTEK DODÁVKA ELEKTRO
- JEDNOTKY BUDOU V PŘÍPADĚ POŽÁRU Odstaveny Z PROVOZU A BUDOU UZAVŘENY Klapky VZT JEDNOTEK DODÁVKA ELEKTRO
- VEŠKERÉ POTRUBÍ A ZAŘÍZENÍ VZT BUDE UZEMNĚNO DODÁVKA ELEKTRO



OBJEKT STAVAJÍCÍ STŘEDNÍ ŠKOLY -  
není součástí projektu

ZODPOV. PROJEKTANT ING. PAVEL BURIAN	VYPRACOVAL ING. ONDŘEJ SEGET	KONTROLOVAL PAVEL HERMAN	 T2 pro, s.r.o. Filipinského 55 615 00 Brno t2pro@t2pro.cz www.t2pro.cz
INVESTOR: SPŠ Edvarda Beneše a OA Břeclav, příspěvková organizace nábf. Komenského 1126/1, Břeclav 690 25			KONCEPCE PROJEKCE INŽENÝRING
AKCE: OA Břeclav – Snížení energetické náročnosti budovy – objektu S002 – tělocvična			DATUM STUPEŇ FORMÁT Č. ZAKÁZKY 05/2017 DVZ 10xA4 028/2017
PROFESE: VZDUCHOTECHNIKA			MĚRITKO: Č.VÝKRESU:
OBSAH: PŮDORYS 1.NP			1:50 D.1.4.3–b01